

LE JOURNAL

# ÉOLIEN

ONSHORE & OFFSHORE

LA REVUE DES PROFESSIONNELS DE L'ÉOLIEN

**5** NUMÉROS PAR AN

**43** NEWSLETTERS PAR AN

**1** SITE WEB DÉDIÉ

# KIT MÉDIA 2019



## LE JOURNAL DE L'ÉOLIEN

PRÉSENTATION GÉNÉRALE

*Le Journal de l'Éolien* est un journal spécialisé à destination des professionnels de l'éolien : groupes énergétiques, industriels, fabricants, développeurs, financiers, bureaux d'études, consultants et collectivités territoriales.

Édité depuis 2007, il fut pendant 8 ans rattaché comme hors-série au *Journal des Énergies Renouvelables*. Depuis 2016, *Le Journal de l'Éolien* a opéré sa mue et pris son indépendance avec une nouvelle maquette et une nouvelle formule.

Le journal propose à ses lecteurs différentes informations sur la filière éolienne : des dossiers sur les sujets majeurs qui font l'actualité, des reportages de terrain, des portraits d'entreprises et interviews d'acteurs clés, des zooms sur les produits innovants, des brèves et informations issues des territoires, des actualités internationales, des analyses de marché, des informations financières, des chroniques juridiques, des pages emplois et formation...

*Le Journal de l'Éolien* est édité par Observ'ER, l'Observatoire des Énergies Renouvelables, organisme de promotion des énergies renouvelables depuis 1980. Observ'ER édite également *Le Journal des Énergies Renouvelables* et *Le Journal du Photovoltaïque*.

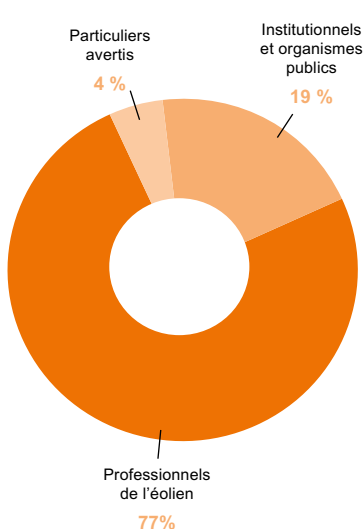
5 NUMÉROS PAR AN

TIRAGE :  
6 000 EXEMPLAIRES

### LECTORAT

TYPOLOGIE ET LOCALISATION GÉOGRAPHIQUE

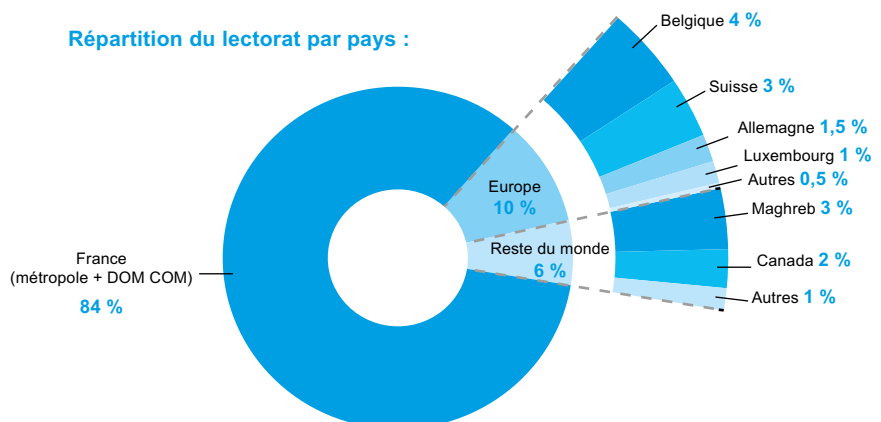
#### Répartition du lectorat par type de lecteurs :



- Professionnels de l'éolien (fabricants, développeurs de projets, bureaux d'études, consultants, financiers, distributeurs, grossistes, installateurs...) : **77 %**
- Institutionnels et organismes publics (ministères, Ademe, mairies, conseils généraux, conseils régionaux, syndicats, universités, ambassades...) : **19 %**
- Particuliers avertis : **4 %**

Taux de circulation : 5, soit 30 000 lecteurs par numéro

#### Répartition du lectorat par pays :



### INFORMATIONS

DONNÉES GÉNÉRALES

Taille du journal : 210 x 297 mm à la française

Zone d'impression : 165 x 237 mm

Reliure : Dos carré collé

Impression : - Quadrichromie

- Imprimeur labellisé Imprim'Vert

- Encres à base végétale

Papier : - Couverture : 350 g/m<sup>2</sup>

- Intérieur : 115 g/m<sup>2</sup>

- Papier extra-blanc 100 % recyclé

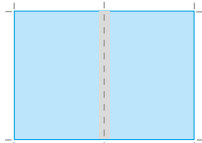
- Papier certifié FSC

Nombre de pages (en moyenne) : 60

# FORMATS ET TARIFS 2019

EN EUROS HORS-TAXES - PRINT

DOUBLE PAGE



## DOUBLE PAGE

Taille réelle : 420 x 297 mm  
Taille du fichier\* : 430 x 307 mm

4 400 €

PLEINE PAGE



## PLEINE PAGE

Taille réelle : 210 x 297 mm  
Taille du fichier\* : 220 x 307 mm

2 800 €

DEMI-PAGE

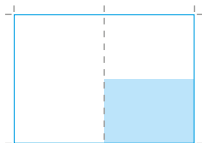


## DEMI-PAGE HAUTEUR

FOND PERDU

Taille réelle : 105 x 297 mm  
Taille du fichier\* : 115 x 307 mm

1 800 €

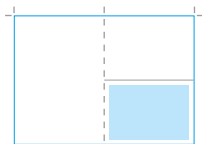


## DEMI-PAGE LARGEUR

FOND PERDU

Taille réelle : 210 x 148 mm  
Taille du fichier\* : 220 x 158 mm

1 800 €



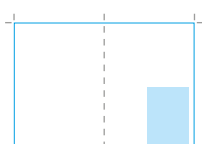
## DEMI-PAGE LARGEUR

FORMAT UTILE

Taille réelle : 180 x 120 mm  
Taille du fichier\* : 180 x 120 mm

1 800 €

QUART DE PAGE



## QUART DE PAGE

Taille réelle : 90 x 130 mm  
Taille du fichier\* : 90 x 130 mm

950 €



## SPÉCIFICITÉS TECHNIQUES

ET CONSEILS DE FABRICATION

\* Fond perdu : 5 mm (inclus dans "Taille du fichier")

Résolution : 300 dpi minimum

Colorimétrie : Quadrichromie (CMJN)

Marge intérieure de sécurité : 5 mm

Formats acceptés : PDF HD (avec polices incorporées) ou TIFF

Envoi des fichiers : Email ou FTP



## EMPLACEMENTS PRÉFÉRENTIELS

- ▶ 4<sup>e</sup> DE COUVERTURE ..... 4 000 €
- ▶ 2<sup>e</sup> DE COUVERTURE ..... 3 600 €
- ▶ 3<sup>e</sup> DE COUVERTURE ..... 3 400 €
- ▶ VERSO ÉDITO ..... 3 100 €
- ▶ DOUBLE PAGE D'OUVERTURE ..... 4 900 €

TIERS DE PAGE



## TIERS SUR DOUBLE PAGE

FOND PERDU

Taille réelle : 420 x 95 mm  
Taille du fichier\* : 430 x 105 mm

2 300 €

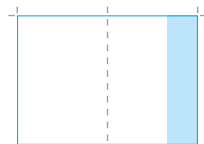


## TIERS DE PAGE LARGEUR

FOND PERDU

Taille réelle : 210 x 95 mm  
Taille du fichier\* : 220 x 105 mm

1 400 €



## TIERS DE PAGE HAUTEUR

FOND PERDU

Taille réelle : 70 x 297 mm  
Taille du fichier\* : 80 x 307 mm

1 400 €



## REMISES ET DÉGRESSIFS DE VOLUME

2 insertions - 10 %

3 insertions - 15 %

4 insertions - 20 %

5 insertions - 30 %

Nouvel annonceur\*\* - 40 %

Emplacement de rigueur + 10 %

Remise professionnelle - 15 %

## COUPLAGE PRINT + DIGITAL

CA ≥ 5 000 €

- 3 %

CA ≥ 10 000 €

- 5 %

\*\* Valable pour toutes les insertions exclusivement réservées lors du 1<sup>er</sup> contrat. Cumulable uniquement avec la remise professionnelle et le couplage print/digital.

# PLANNING DES PARUTIONS 2019

	DOSSIER PRINCIPAL	DATE LIMITE DE RÉSERVATION	DATE LIMITE D'ENVOI DU FICHIER	DATE DE PARUTION
Journal de l'Éolien n°33 <i>Janvier/Février/Mars</i>	Acceptabilité, le vrai sujet !	14 février 2019	28 février 2019	7 mars 2019
Journal de l'Éolien n°34 <i>Avril/Mai/Juin</i>	Atlas des parcs éoliens en France <b>+ POSTER ATLAS EOLIEN</b>	16 avril 2019	30 avril 2019	7 mai 2019
Hors-série <i>Juillet</i>	Les rumeurs de l'éolien	18 juin 2019	25 juin 2019	2 juillet 2019
Journal de l'Éolien n°35 <i>Juillet/Octobre/Septembre</i>	Les acteurs de l'éolien	29 août 2019	12 septembre 2019	19 septembre 2019
Journal de l'Éolien n°36 <i>Octobre/Nov./Déc.</i>	Éolien offshore	22 novembre 2019	6 décembre 2019	13 décembre 2019

Partenariats salons : Assises de l'éolien terrestre, BePositive, Energaïa, Colloque annuel du SER...

## OFFRES D'EMPLOI

Une opportunité unique de publier vos offres d'emploi dans une revue et un site Web dédiés à l'éolien.



Votre offre d'emploi publiée ici !

€ TARIFS 2018  
EN EUROS HORS-TAXES

- 1 parution Print (1 numéro) 179 €
- 1 publication Web avec logo (2 mois) 99 €
- 1 PARUTION PRINT + WEB 240 €**

**PACK**  
**3 PARUTIONS**  
**PRINT + WEB**  
Durée de validité : 1 an  
**650 €**

🔧 SPÉCIFICITÉS TECHNIQUES  
ENVOI DES INFORMATIONS PAR E-MAIL

**Contenu :** Société + poste + localisation géographique + annonce en 1 100 caractères  
**Logo :** 150 x 150 pixels en 72 dpi en RGB au format JPEG (.jpg)



## L'ACTU ?

- ▶ **LE PROLONGEMENT DU MAGAZINE**  
Actualités à chaud VS Analyses détaillées dans le magazine
- ▶ **L'ESSENTIEL DE L'ACTUALITÉ**  
Les informations clés de l'éolien de la semaine
- ▶ **UN RENDEZ-VOUS HEBDOMADAIRE**  
Un envoi chaque mardi
- ▶ **UN PUBLIC TRÈS CIBLÉ**  
Envoyé uniquement aux abonné(e)s du *Journal de l'Éolien*
- ▶ **UN SEUL ANNONCEUR**  
Une seule bannière par Actu

### € TARIFS 2018 EN EUROS HORS-TAXES

1 bannière = 1 Actu	350 € HT
3 bannières * = 3 Actus	990 € HT
5 bannières * = 5 Actus	1 590 € HT
10 bannières * = 10 Actus	2 950 € HT

\* Au cours d'une même année civile

Votre publicité ici !



### SPÉCIFICITÉS TECHNIQUES ET CONSEILS DE FABRICATION

- Taille de la bannière :** 600 x 90 pixels
- Format du fichier :** JPEG (.jpg)
- Taille du fichier :** 100 Ko maximum
- Résolution :** 72 dpi
- Colorimétrie :** Rouge vert bleu (RVB)
- Envoi des fichiers :** E-mail
- Conseils :**
  - Liseré inutile (fond gris)
  - Fond gris à éviter (flottement)
  - Police de caractère bien visible (réduction automatique de la taille sur les smartphones)
  - Ne pas oublier d'indiquer le lien de redirection



## LE SITE WEB DU MAGAZINE !

- ▶ **PORTAIL DES PROFESSIONNELS DE L'ÉOLIEN**  
Toutes les informations clés de l'éolien : actualités, manifestations, offres d'emploi...
- ▶ **RESPONSIVE WEB DESIGN**  
Le site s'adapte à la taille de l'écran : ordinateur, tablette et smartphone
- ▶ **UNE VISIBILITÉ MAXIMALE À BUDGET MAÎTRISÉ**  
Affichage mensuel indépendant du nombre de clic

### # PAVÉ HAUT

FORMAT : 360 x 255 PIXELS

2 bannières maximum en alternance  
(rotation à chaque chargement de page)

**790 € HT / 1 mois**

### # BANNIÈRE CENTRALE

FORMAT : 1 110 x 138 PIXELS

2 bannières maximum en alternance  
(rotation à chaque chargement de page)

**650 € HT / 1 mois**



### SPÉCIFICITÉS TECHNIQUES

ET CONSEILS DE FABRICATION

**Format du fichier :** JPEG (.jpg) ou GIF Animé (.gif)

**Taille du fichier :** 150 Ko maximum

**Résolution :** 72 dpi

**Colorimétrie :** Rouge vert bleu (RVB)

**Envoi des fichiers :** E-mail

- Conseils :**
- Liseré inutile (fond gris)
  - Fond gris à éviter (flottement)
  - Police de caractère bien visible (réduction sur les smartphones)
  - Ne pas oublier d'indiquer le lien de redirection

### REMISES ET DÉGRESSIFS DE VOLUME

2 MOIS  
**- 10 %**

3 MOIS  
**- 20 %**

6 MOIS  
**- 30 %**

### CONTACT COMMERCIAL

**DIEWO KANE**  
Responsable commercial et publicité

Ligne directe : 01 44 18 73 49  
diewo.kane@energies-renouvelables.org



Une revue éditée par **Observ'ER**  
146 rue de l'Université  
75007 Paris

Tél. : 01 44 18 00 80  
Fax : 01 44 18 00 36

www.librairie-energies-renouvelables.org

**Directeur de la publication**  
Vincent Jacques le Seigneur

**Rédacteur en chef adjoint :** Timothée Bongrain  
timothee.bongrain@energies-renouvelables.org

**Responsable technique :** Romain David  
romain.david@energies-renouvelables.org

**Maquettiste :** Marie Agnès Guichard  
marie-agnes.guichard@energies-renouvelables.org