

LE JOURNAL

DE L'ÉOLIEN

ONSHORE & OFFSHORE

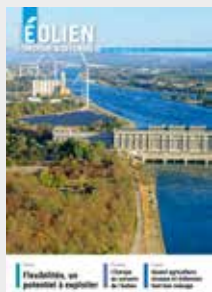
LA REVUE DES PROFESSIONNELS DE L'ÉOLIEN

5 NUMÉROS PAR AN

45 NEWSLETTERS PAR AN

1 SITE WEB DÉDIÉ

KIT MÉDIA 2025



LE JOURNAL DE L'ÉOLIEN PRÉSENTATION GÉNÉRALE

Le *Journal de l'Éolien* est un journal spécialisé à destination des **professionnels de l'éolien** : groupes énergétiques, industriels, fabricants, développeurs, financiers, bureaux d'études, consultants et collectivités territoriales.

Le Journal de l'Éolien paraît à une fréquence trimestrielle et consacre un hors-série par an à une thématique spécifique. L'abonné reçoit un numéro papier qu'il peut lire également au format numérique.

Le journal propose à ses lecteurs différentes informations sur la filière éolienne : des dossiers sur les sujets majeurs qui font l'actualité, des reportages de terrain, des portraits d'entreprises et interviews d'acteurs clés, des zooms sur les produits innovants, des brèves et informations issues des territoires, des actualités internationales, des analyses de marché, des informations financières, des chroniques juridiques, des pages emplois et formation...

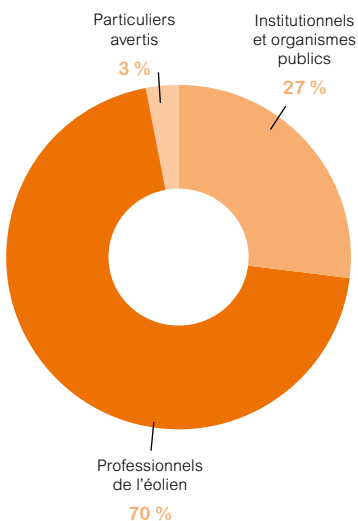
Le *Journal de l'Éolien* est édité par Observ'ER, l'Observatoire des Énergies Renouvelables, organisme de promotion des énergies renouvelables depuis 1980. Observ'ER édite également *Le Journal des Énergies Renouvelables* et *Le Journal du Photovoltaïque*.

5 NUMÉROS PAR AN

TIRAGE :
5 000 EXEMPLAIRES

LECTORAT TYPOLOGIE ET LOCALISATION GÉOGRAPHIQUE

Répartition du lectorat par type de lecteurs :



- Professionnels de l'éolien (fabricants, développeurs de projets, bureaux d'études, consultants, financiers, distributeurs, grossistes, installateurs...) : **70 %**
- Institutionnels et organismes publics (ministères, Ademe, mairies, conseils généraux, conseils régionaux, syndicats, universités...) : **27 %**
- Particuliers avertis : **3 %**

Taux de circulation : 5, soit 25 000 lecteurs par numéro

INFORMATIONS DONNÉES GÉNÉRALES

Taille du journal : 210 x 297 mm à la française

Zone d'impression : 165 x 237 mm

Reliure : Dos carré collé

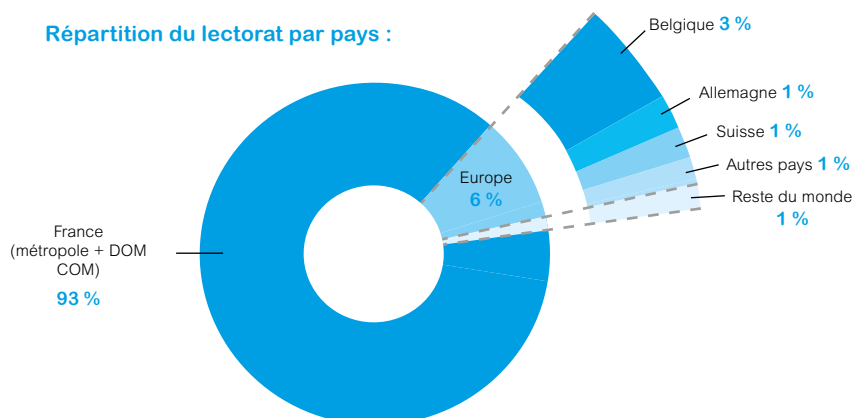
Impression : - Quadrichromie
- Imprimeur labellisé Imprim'Vert
- Encres à base végétale

Papier : - Couverture : 350 g/m²
- Intérieur : 115 g/m²
- Papier extra-blanc

Distribution : - sous film plastique 100 % recyclable

Nombre de pages (en moyenne) : 60

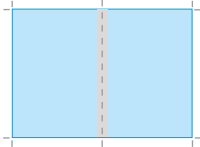
Répartition du lectorat par pays :



FORMATS ET TARIFS 2025

EN EUROS HORS-TAXES - PRINT

DOUBLE PAGE



DOUBLE PAGE

Taille réelle : 420 x 297 mm
Taille du fichier * : 430 x 307 mm

4 600 €

PLEINE PAGE



PLEINE PAGE

FOND PERDU : 8 mm

Taille réelle : 210 x 297 mm
Taille du fichier * : 220 x 307 mm

2 950 €

DEMI-PAGE

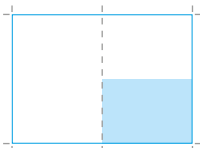


DEMI-PAGE HAUTEUR

FOND PERDU

Taille réelle : 105 x 297 mm
Taille du fichier * : 115 x 307 mm

1 890 €

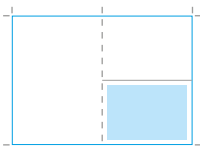


DEMI-PAGE LARGEUR

FOND PERDU

Taille réelle : 210 x 148 mm
Taille du fichier * : 220 x 158 mm

1 890 €



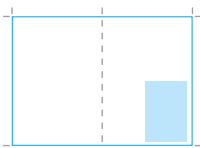
DEMI-PAGE LARGEUR

FORMAT UTILE

Taille réelle : 180 x 120 mm
Taille du fichier : 180 x 120 mm

1 890 €

QUART DE PAGE



QUART DE PAGE

Taille réelle : 90 x 130 mm
Taille du fichier : 90 x 130 mm

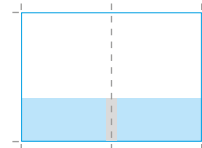
990 €



EMPLACEMENTS PRÉFÉRENTIELS

- ▶ 4^e DE COUVERTURE 4 200 €
- ▶ 2^e DE COUVERTURE 3 780 €
- ▶ 3^e DE COUVERTURE 3 570 €
- ▶ VERSO ÉDITO 3 250 €
- ▶ DOUBLE PAGE D'OUVERTURE 5 140 €

TIERS DE PAGE

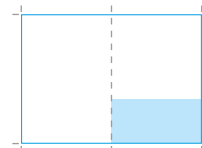


TIERS SUR DOUBLE PAGE

FOND PERDU

Taille réelle : 420 x 95 mm
Taille du fichier * : 430 x 105 mm

2 410 €

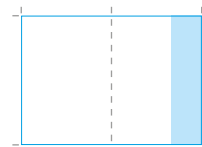


TIERS DE PAGE LARGEUR

FOND PERDU

Taille réelle : 210 x 95 mm
Taille du fichier * : 220 x 105 mm

1 470 €



TIERS DE PAGE HAUTEUR

FOND PERDU

Taille réelle : 70 x 297 mm
Taille du fichier * : 80 x 307 mm

1 470 €



SPÉCIFICITÉS TECHNIQUES

ET CONSEILS DE FABRICATION

- * Fond perdu : 5 mm (inclus dans "Taille du fichier")
- Résolution : 300 dpi minimum
- Colorimétrie : Quadrichromie (CMJN)
- Marge intérieure de sécurité : 5 mm
- Formats acceptés : PDF HD (avec polices incorporées) ou TIFF
- Envoi des fichiers : Email ou FTP

PLANNING DES PARUTIONS 2025

	DOSSIER PRINCIPAL	DATE LIMITE DE RÉSERVATION	DATE LIMITE D'ENVOI DU FICHIER	DATE DE PARUTION	PARTENARIATS SALON
Journal de l'Éolien n°57 <i>Janvier/Février/Mars</i>	Le marché européen de l'électricité	6 février 2025	13 février 2025	10 mars 2025	WindEurope
Journal de l'Éolien n°58 <i>Avril/Mai/Juin</i>	Les fabricants chinois en Europe	6 mai 2025	13 mai 2025	6 juin 2025	Seenergy
Journal de l'Éolien n°59 <i>Juillet/Août/Septembre</i>	Eolien flottant : industrie à haut risque ?	10 juillet 2025	17 juillet 2025	8 août 2025	WindEnergy Hamburg
Spécial Colloque National Éolien	Articles en lien avec le programme	25 août 2025	1 septembre 2025	25 sept. 2025	Colloque National Éolien
Journal de l'Éolien hors-série <i>Octobre</i>	L'éolien dans le monde	11 sept. 2025	18 sept. 2025	13 octobre 2025	Colloque du SER
Journal de l'Éolien n°60 <i>Octobre/Nov./Déc.</i>	L'intelligence artificielle dans l'éolien	25 novembre 2025	2 décembre 2025	24 décembre 2025	EnerGaïa

OFFRES D'EMPLOI

OFFRES D'EMPLOI

PUBLIEZ VOTRE OFFRE D'EMPLOI ICI !

Professionnels de l'éolien, dynamisez votre recrutement en plaçant votre annonce dans notre journal spécialisé :

Le Journal de l'Éolien
Tarifs sur demande.
Contactez-nous : redaction@journal-eolien.org

Profils (9)
OSTWIND développe, conçoit, construit et exploite des parcs éoliens de haute qualité à l'échelle européenne. Identifiez les usages d'implantation potentiels de caractéristiques, de contacts, de veille documentaire, sur la base des documents d'information existants, identifier les propriétaires et exploitants favorables à l'installation d'éoliennes et négocier les conditions. Acquiescer et fédérer les acteurs locaux, financer. Acquiescer et fédérer la concertation autour du projet. Subvenir les prestataires assurant les expertises et suivre leurs travaux. Piloter l'avancée des dossiers administratifs jusqu'à l'obtention des autorisations réglementaires. Appuyer votre activité sur les services de l'expertise et de la planification. Intégrer avec les annonceurs supports votre bémol. Assurer un reporting régulier et de qualité à votre hiérarchie tout en ayant une grande autonomie dans l'organisation de votre travail.

Compétences : Dynamisme, organisation et autonomie.

Profil : H/F, Bac+5 première expérience réussie dans le développement de projets Eolien, idéalement Eolien.

Employer : Eolien et LM sous la réf. **BMSNS1**
recrutement@eolien.fr ou sur eolien.fr

Chargé de Développement Territorial - Projets Éoliens H/F

Région Pays de la Loire - Basé en bonne office depuis 10 ans, **ENERGIEAM** développe, construit et exploite des parcs éoliens dans toute la France.

Mission : Piloter la prospection et l'identification de sites potentiels pour l'implantation de nouveaux projets éoliens sur le territoire. Négocier et assurer les relations avec les élus, les communes et communautés de communes, les propriétaires, les exploitants ainsi qu'avec les services administratifs et réglementaires pour l'inscription des autorisations et l'obtention des permis de construire.

Compétences : Autonomie, initiative, créativité et rigueur.

Profil : H/F, exp. min 4 ans dans la réalisation de projets éoliens et/ou dans le développement de projets éoliens.

Employer : Eolien et LM sous la réf. **BMSNS1**
recrutement@eolien.fr ou sur eolien.fr

48 | LE JOURNAL DE L'ÉOLIEN N°51 - 2023

Une opportunité unique de publier vos offres d'emploi dans une revue et un site Web dédiés à l'éolien.

Votre offre d'emploi publiée ici !

€ TARIFS 2025
EN EUROS HORS-TAXES

- 1 parution Print (1 numéro) 189 €
- 1 publication Web avec logo (2 mois) 109 €
- 1 PARUTION PRINT + WEB 250 €**

**PACK
3 PARUTIONS
PRINT + WEB**

Durée de validité : 1 an

660 €



SPÉCIFICITÉS TECHNIQUES

ENVOI DES INFORMATIONS PAR E-MAIL

Contenu : Société + poste + localisation géographique + annonce en 1 100 caractères

Logo : 150 x 150 pixels en 72 dpi en RGB au format JPEG (.jpg)



L'ACTU ?

- ▶ **LE PROLONGEMENT DU MAGAZINE**
Actualités à chaud VS Analyses détaillées dans le magazine
- ▶ **L'ESSENTIEL DE L'ACTUALITÉ**
Les informations clés de l'éolien de la semaine
- ▶ **UN RENDEZ-VOUS HEBDOMADAIRE**
Un envoi chaque jeudi
- ▶ **UN PUBLIC TRÈS CIBLÉ**
Envoyé aux abonné(e)s de nos magazines
- ▶ **TROIS ANNONCEURS**
Trois bannières par Actu

Votre publicité ici !
Ou ici !



SPÉCIFICITÉS TECHNIQUES

ET CONSEILS DE FABRICATION

Taille de la bannière : 600 x 90 pixels

Format du fichier : JPEG (.jpg)

Taille du fichier : 100 Ko maximum

Résolution : 72 dpi

Colorimétrie : Rouge vert bleu (RVB)

Envoi des fichiers : E-mail

Conseils : - Liseré inutile (fond gris)

- Fond gris à éviter (flottement)

- Police de caractère bien visible

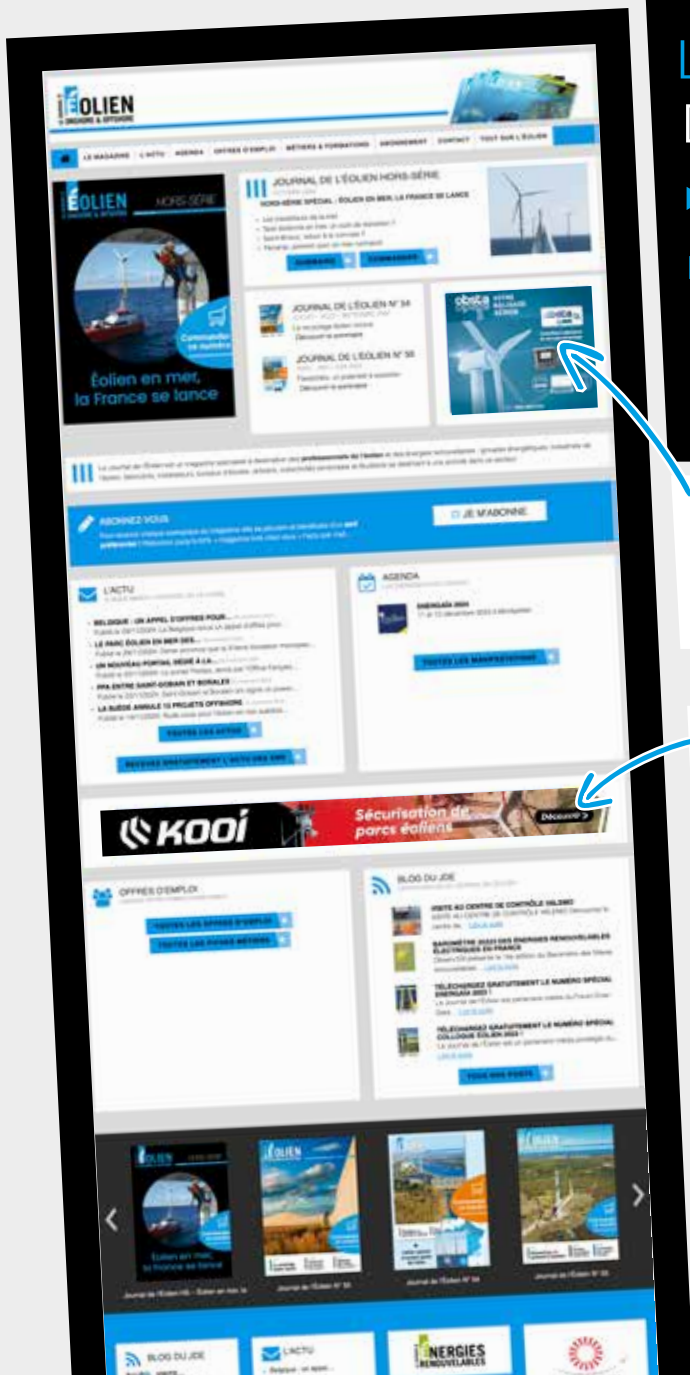
(réduction automatique de la

taille sur les smartphones)

- Ne pas oublier d'indiquer le lien de redirection

Tél. : 01 43 57 93 89

LIGNE DIRECTE



LE SITE WEB DU MAGAZINE !

- ▶ **PORTAIL DES PROFESSIONNELS DE L'ÉOLIEN**
Toutes les informations clés de l'éolien : actualités, manifestations, offres d'emploi...
- ▶ **RESPONSIVE WEB DESIGN**
Le site s'adapte à la taille de l'écran : ordinateur, tablette et smartphone
- ▶ **UNE VISIBILITÉ MAXIMALE À BUDGET MAÎTRISÉ**
Affichage mensuel indépendant du nombre de clics
- ▶ **CENTRE DE RESSOURCES ÉOLIEN**
Les chiffres clés, des fiches pédagogiques, des cartographies...



PAVÉ HAUT

FORMAT : 300 x 250 PIXELS

2 bannières maximum en alternance
(rotation à chaque chargement de page)

830 € HT / 1 mois



BANNIÈRE CENTRALE

FORMAT : 1 000 x 90 PIXELS

2 bannières maximum en alternance
(rotation à chaque chargement de page)

680 € HT / 1 mois



SPÉCIFICITÉS TECHNIQUES

ET CONSEILS DE FABRICATION

Format du fichier : JPEG (.jpg) ou GIF Animé (.gif)

Taille du fichier : 150 Ko maximum

Résolution : 72 dpi

Colorimétrie : Rouge vert bleu (RVB)

Envoi des fichiers : E-mail

- Conseils** :
- Liseré inutile (fond gris)
 - Fond gris à éviter (flottement)
 - Police de caractère bien visible (réduction sur les smartphones)
 - Ne pas oublier d'indiquer le lien de redirection

CONTACT COMMERCIAL

YVES BITAN
Responsable commercial

Ligne directe : 01 43 57 93 89
yves.bitan@journaler.net



Une revue éditée par Observ'ER
20 ter rue Massue
94300 Vincennes

Tél. : 01 44 18 00 80

www.librairie-energies-renouvelables.org

Directrice de la publication
Diane Lescot

Rédacteur en chef : Vincent Boulanger
vincent.boulanger@energies-renouvelables.org

Responsable technique : Romain David
romain.david@energies-renouvelables.org

Maquettiste : Guillaume Bonduelle
guillaume.bonduelle@energies-renouvelables.org